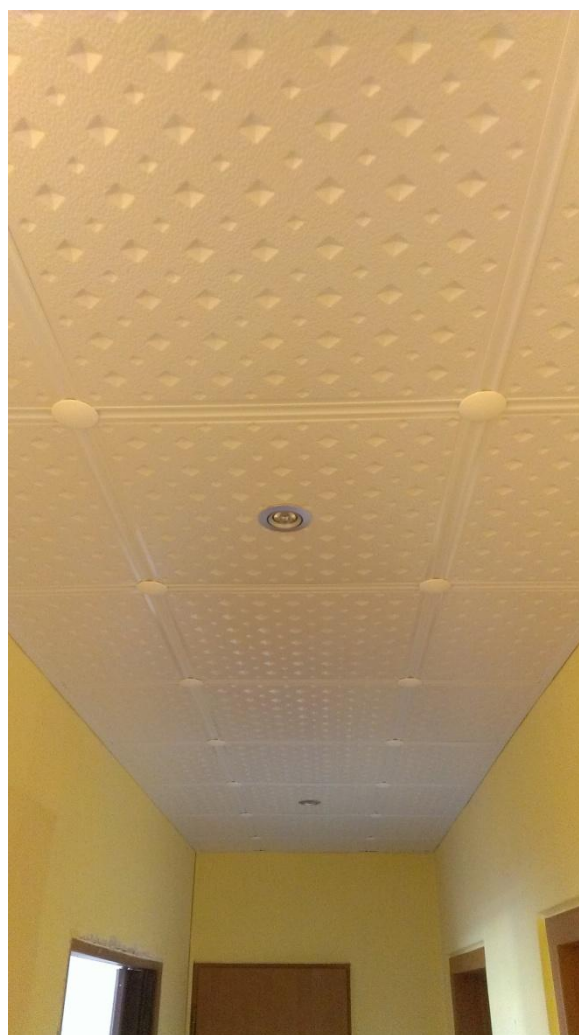


RADY A TIPY

Často se nás zákazníci ptají na podrobnosti, jak postupovat při obkládání rozličně křivých a nerovných stropů. Přečtěte si těchto pár rad, jak se dá svépomocí a vcelku jednoduše upravit stávající strop.

Minimální výška stropu

Když chceme obložit nevzhledný a popraskaný strop stropními podhledy, musíme si také uvědomit výšku stropu. U plastových stropních podhledů je minimální snížení stropu jen 4 cm. Proto tato montáž je vhodná prakticky do všech interiérů. Zde je příklad, jak může vypadat chodba v paneláku.



Snížené stropy

Pokud potřebujeme snížit strop v bytě například o 50 cm, můžeme použít opět plastové stropní podhledy. Stačí pár dřevěných latí na nosný rošt, na které stropní podhledy přichytíme. Zároveň mezi rošt můžeme vložit i patřičnou tepelnou nebo zvukovou izolaci.



K možnostem, které splňují požadavek zateplení, odhlučnění a výrazné vzhledové úpravy stropu, patří instalace plastových stropních kazet. Praskliny na stropě, zateplení, odhlučnění, estetika, schování rozvodů, snížení stropu a doživotní konec s malováním, z těchto důvodů si lidé dávají na strop nejčastěji plastové stropní podhledy.

Plastové stropní podhledy lze instalovat i na velmi křivé, nerovné stropy.

"Naše podhledy platí ve všech typech interiérů, od koupelen, po dětské pokoje, obývací pokoje, kanceláře, chodby nebo chaty a chalupy či restaurace. Výjimkou není ani obřadní síň, obchody, hospody a hotely.

- ❖ Když je strop rovný, stačí po 50 cm osadit na strop dřevěné laťky, které vypodložíme do roviny jen slabými podložkami např. kousky sololitu apod. Vše kontrolujeme vodováhou. Na takto připravený rošt již přibíjíme po obvodu krajové ukončovací plastové latě. Než začneme s přibíjením podhledů, dáme první řadu tzv. do provázku, abychom zachovali přesnou pokládku po celé délce stropu.
- ❖ Můžeme také začít od prostředku místnosti tedy rozměříme si šířku stropu a začínáme na ose. Vždy ale zakládací řadu podhledů dáváme do provázku.



- ❖ Snižování stropu lze také jednoduše provést. Záleží, o kolik cm chceme strop snížit. Do nějakých 12 - 15 cm stačí laťky vypodložit špalíky, které přišroubujeme do stropu a laťky přichytíme vruty do těchto podkladů.



- ❖ Strop můžeme snižovat libovolně. Na dalším obrázku je příklad nahrazení klenby rovným stropem se zateplením.



- ❖ Když chceme strop snížit více - např. na dalším obrázku o 30 cm, musíme krajové latě upevnit do zdi pomocí hmoždinek.



- ❖ Stropní podhledy lze samozřejmě montovat i do podkrovních místností. Postup je stejný, jen ve zlomu, kde se stýká rovina stropu se šikmou plochou, třeba přibít do podkladových latí ukončovací plastové lišty proti sobě - tedy jako na rovnou plochu, tak i na šikminu.



- ❖ Pomocí stropních podhledů lze také obložit složitější prostory např. chodba s výřezem pro skládací schody na půdu, nebo schovat trouby od kanalizace a vody (snížený pohled).



- ❖ Zde je příklad, jak řešit členitost přiček. S ukončovací plastovou latí se bez problému obejdeme na každém výklenku. Rohy se neřežou na 45°, ale prostě na kolmo.



- ❖ Ukázka různých výřezů pro stoupačky, odpadové trubky a kolem rozvaděče.



- ❖ Další případ - trubka od zábradlí uchytena do stropu - naměříme si přesně střed trubky na podhled, vyvrtáme nebo vystříháme co nejpřesněji otvor a podhled od kraje k otvoru nastříháme, abychom mohli stropní kazetu navléci na trubku.



- ❖ Zejména v podkrovních místnostech je třeba počítat i s tepelnou izolací. Při zateplování používáme polystyren o tloušťce 20 mm a řežeme ho přesně mezi latě.



- ❖ Nemusíme odstraňovat existující obklad ze starých polystyrénových kazet a nové plastové podhledy namontujeme na ně. Staré podhledy poslouží jako zateplení.



- ❖ Když máme více místa při snižování stropu, můžeme použít i minerální vlnu různé tloušťky na zateplení a odhlučnění.



- ❖ Kabel k lustru můžeme libovolně prodloužit a vést pod podhledy. Samotný lustr umístíme na háček buď doprostřed podhledu, do kříže namísto knoflíku, nebo přímo na podhled.

